

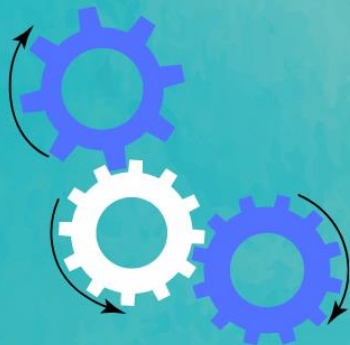
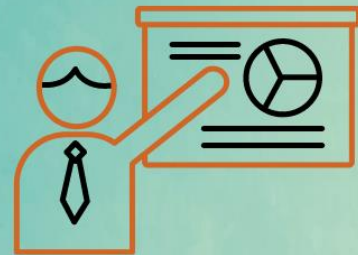
# วิเคราะห์ข้อมูล

จัดทำแผนขับเคลื่อนการนำ  
แผนพัฒนาสภกรณ์



**ฉบับที่ 5**  
**พ.ศ.2566-2570**

สู่การปฏิบัติในปีงบประมาณ พ.ศ.2566 ของสภกรณ์ทั้ง 7 ประเภท  
สำนักงานสภกรณ์จังหวัดนครราชสีมา



## ประเด็น

การวิเคราะห์แนวทางหรือข้อเสนอในการแก้ไข  
หรือป้องกันปัญหา/ความเสี่ยงของสภกรณ์ในแต่ละประเภท

สำนักงานสภกรณ์จังหวัดนครราชสีมา กรมส่งเสริมสหกรณ์

## คำนำ

รายงานการวิเคราะห์แนวทางหรือข้อเสนอในการแก้ไขปัญหาหรือป้องกันปัญหา/ความเสี่ยงของสหกรณ์แต่ละประเภทในจังหวัดนครราชสีมา ฉบับนี้ สำนักงานสหกรณ์จังหวัดนครราชสีมา จัดทำขึ้นเพื่อวิเคราะห์ข้อมูลเพื่อกำหนดกระบวนการเตรียมจัดทำแผนขับเคลื่อนการนำแผนพัฒนาการสหกรณ์ ฉบับที่ ๕ (พ.ศ.๒๕๖๖ - ๒๕๗๐) ไปสู่การปฏิบัติในปีงบประมาณ พ.ศ.๒๕๖๖ ซึ่งการวิเคราะห์ดังกล่าว ดำเนินการภายใต้บริบทของสหกรณ์แต่ละประเภทในจังหวัดนครราชสีมา โดยดำเนินการรวบรวม ประมวลผลข้อมูลที่จำเป็นและเป็นประโยชน์ต่อการวิเคราะห์ ดำเนินการจัดทำแบบสำรวจความคิดเห็นของข้าราชการ พนักงานราชการในจังหวัดนครราชสีมาทุกคน เพื่อเปิดโอกาสและสร้างกระบวนการมีส่วนร่วมในการแสดงความคิดเห็นในแนวทางหรือข้อเสนอในการแก้ไขปัญหาหรือป้องกันปัญหา/ความเสี่ยงของสหกรณ์แต่ละประเภท โดยใช้แบบสอบถามออนไลน์ (Google Form) ตลอดจนประชุมเพื่อระดมสมองผู้แทนกลุ่มงานวิชาการ กลุ่มส่งเสริมสหกรณ์ นิคมสหกรณ์และฝ่ายบริหารทั่วไป และสรุปแนวทางหรือข้อเสนอในการแก้ไขปัญหาหรือป้องกันปัญหา/ความเสี่ยงของสหกรณ์แต่ละประเภท นำเสนอผู้บริหารสำนักงานสหกรณ์จังหวัด เพื่อรับฟังความคิดเห็น ข้อเสนอแนะ ต่างๆ ก่อนการสรุปผลในภาพรวมของจังหวัดนครราชสีมา

สำนักงานสหกรณ์จังหวัดนครราชสีมา หวังเป็นอย่างยิ่งว่ารายงานการวิเคราะห์แนวทางหรือข้อเสนอในการแก้ไขปัญหาหรือป้องกันปัญหา/ความเสี่ยงของสหกรณ์แต่ละประเภทในจังหวัดนครราชสีมา ฉบับนี้จะเป็นประโยชน์ต่อการแนะนำส่งเสริมสหกรณ์ต่อไป

สำนักงานสหกรณ์จังหวัดนครราชสีมา

ผู้จัดทำ

มิถุนายน ๒๕๖๕

## สารบัญ

หน้า

การวิเคราะห์แนวทางหรือข้อเสนอในการแก้ไขปัญหา

หรือป้องกันปัญหา/ความเสี่ยงของสหกรณ์ในจังหวัดนครราชสีมาแยกตามประเภท

๑. สหกรณ์ประเภทสหกรณ์การเกษตร
๒. สหกรณ์ประเภทสหกรณ์ประมง
๓. สหกรณ์ประเภทสหกรณ์นิคม
๔. สหกรณ์ประเภทสหกรณ์ออมทรัพย์
๕. สหกรณ์ประเภทสหกรณ์ร้านค้า
๖. สหกรณ์ประเภทสหกรณ์บริการ
๗. สหกรณ์ประเภทสหกรณ์เครดิตยูเนียน

### ภาคผนวก

กระบวนการวิเคราะห์สภาพปัญหาในการดำเนินกิจการ ความเสี่ยง แนวทาง  
หรือข้อเสนอแนะในการแก้ไขปัญหา ความเสี่ยงของสหกรณ์แต่ละประเภท  
ในจังหวัดนครราชสีมา

การวิเคราะห์แนวทางหรือข้อเสนอในการแก้ไขปัญหาหรือป้องกันปัญหา/ความเสี่ยงของสหกรณ์

สหกรณ์ประเภทสหกรณ์การเกษตร

ประเด็นปัญหา	แนวทางแก้ไข/ป้องกันปัญหา
<p>๑. ด้านบุคลากรของสหกรณ์ (สมาชิก คณะกรรมการ ฝ่ายจัดการ)</p>	<p>๑) จัดอบรมให้ความรู้เกี่ยวกับอุดมการณ์ หลักการ วิธีการสหกรณ์ บทบาทหน้าที่ของสมาชิก และการกำกับตรวจสอบการบริหารจัดการ</p> <p>๒) จัดอบรมให้ความรู้ บทบาท อำนาจและหน้าที่ของกรรมการ</p> <p>๓) จัดอบรมให้ความรู้แก่คณะกรรมการเกี่ยวกับการบริหารงาน การดำเนินธุรกิจของสหกรณ์</p> <p>๔) จัดอบรมให้ความรู้แก่คณะกรรมการ และเจ้าหน้าที่เกี่ยวกับ พรบ.สหกรณ์ กฎหมายอื่นที่เกี่ยวข้อง ข้อบังคับและระเบียบ</p>
<p>๒. ด้านการมีส่วนร่วมของสมาชิกสหกรณ์</p>	<p>๑) จัดกิจกรรมส่งเสริมให้สมาชิกมีส่วนร่วมกับสหกรณ์</p> <p>๒) สหกรณ์ต้องสำรวจความต้องการของสมาชิกเพื่อวางแผนการดำเนินธุรกิจสหกรณ์</p>
<p>๓. ด้านการบริหารจัดการของสหกรณ์</p>	<p>๑) ให้ความรู้การบริหารการตรวจสอบโดยสมาชิก และ คณะกรรมการ</p> <p>๒) แนะนำ ส่งเสริมให้ผู้ตรวจสอบกิจการ เจ้าหน้าที่และรายงานผลการตรวจสอบอย่างจริงจังสม่ำเสมอทุกครั้งที่มีการตรวจสอบ</p> <p>๓) ให้สหกรณ์ถือปฏิบัติตามแนวทางการควบคุมภายใน มาบังคับใช้ในการดำเนินงานของสหกรณ์</p> <p>๔) นำหลักธรรมาภิบาลมาใช้เป็นแนวทางในการบริหารงาน</p>
<p>๔. ด้านข้อบกพร่องของสหกรณ์</p>	<p>๑) ให้ความรู้การบริหารการตรวจสอบโดยสมาชิก และ คณะกรรมการ</p> <p>๒) แนะนำ ส่งเสริมให้ผู้ตรวจสอบกิจการ เจ้าหน้าที่และรายงานผลการตรวจสอบอย่างจริงจังสม่ำเสมอทุกครั้งที่มีการตรวจสอบ</p> <p>๓) แนะนำให้สหกรณ์ถือปฏิบัติตามแนวทางการควบคุมภายใน มาบังคับใช้ในการดำเนินงานของสหกรณ์</p>
<p>๕. ด้านการบริหารเงินทุนของสหกรณ์</p>	<p>๑) เพิ่มทุนภายในของสหกรณ์โดยการระดมทุนเรือนหุ้นหรือเงินรับฝากออมทรัพย์ โดยพึ่งพาเงินทุนภายนอกให้น้อยที่สุด</p> <p>๒) ติดตามเร่งรัดหนี้จากลูกหนี้ให้ชำระหนี้ตามกำหนด หรือลดอัตราเสี่ยงในการให้สินเชื่อสมาชิก โดยการคัดกรองประวัติของสมาชิก หรือให้มีการจัดชั้นสมาชิกตามประวัติการชำระหนี้ ฐานะความเป็นอยู่ หรือพฤติกรรมการณ์ดำเนินชีวิตของสมาชิก</p> <p>๓) ควบคุมค่าใช้จ่ายดำเนินงานให้เหมาะสม โดยการเปรียบเทียบผลงานและแผนงานที่กำหนด เป็นประจำทุกเดือน</p>

ประเด็นปัญหา	แนวทางแก้ไข/ป้องกันปัญหา
	๔) ควบคุมค่าใช้จ่าย ลดต้นทุนด้านต่างๆ ให้เหมาะสมกับรายได้ เพื่อให้สหกรณ์มีส่วนต่างในการดำเนินงาน
๖. ด้านการดำเนินธุรกิจของสหกรณ์	๑) สร้างกลุ่มคลัสเตอร์ผู้ผลิต การเชื่อมโยงระดับภูมิภาคและระดับประเทศ ๒) สร้างการเชื่อมโยงการกระจายสินค้า ไปยังแต่ละร้านสหกรณ์ ทั่วประเทศ ๓) ผลักดันสู่ตลาดออนไลน์ ๑) ส่งเสริมความรู้ด้านการทำเกษตรประมง เลือกสัตว์ที่เป็นความต้องการของเศรษฐกิจ ๒) ส่งเสริมให้สหกรณ์ทำธุรกิจให้ครบวงจร ต้นน้ำ กลางน้ำ และปลายน้ำ คือ ส่งเสริมการผลิต จัดหารวบรวม แปรรูป บริการ สินเชื่อ รับฝากเงิน ๓) ส่งเสริมทำอาชีพอื่นเสริม สร้างรายได้ให้เกษตรกร ๔) เพิ่มความรู้ด้านการแปรรูปและเพิ่มการเก็บรักษา ๕) ส่งเสริมการใช้หลักเศรษฐกิจพอเพียงในการดำรงชีวิต ๖) ยกระดับสินค้าประมงสู่มาตรฐานความปลอดภัย และมีระบบตรวจสอบย้อนกลับ (GHPs, HACCP) ๗) ตลาดสินค้าประมงในชุมชนเชิงวิถีท่องเที่ยวระดับสากล เพิ่มอัตลักษณ์และเครื่องหมายการค้าของสินค้า
๗. ด้านเทคโนโลยีและระบบสารสนเทศ	๑) สหกรณ์ประสานงานความร่วมมือกับหน่วยงานภาครัฐที่เกี่ยวข้องด้านการพัฒนาข้อมูลสารสนเทศ เช่น สำนักงานประมงจังหวัด และมหาวิทยาลัยต่างๆ
๘. ด้านนโยบายภาครัฐและกฎหมาย	๑) พนักงานบางตำแหน่งให้มีการจ้างเหมา



การวิเคราะห์แนวทางหรือข้อเสนอในการแก้ไขปัญหาหรือป้องกันปัญหา/ความเสี่ยงของสหกรณ์

สหกรณ์ประเภทสหกรณ์ประมง

ประเด็นปัญหา	แนวทางแก้ไข/ป้องกันปัญหา
<p>๑. ด้านบุคลากรของสหกรณ์ (สมาชิก คณะกรรมการ ฝ่ายจัดการ)</p>	<p>๑) จัดอบรมให้ความรู้เกี่ยวกับอุดมการณ์ หลักการ วิธีการสหกรณ์ บทบาทหน้าที่ของสมาชิก และการกำกับตรวจสอบการบริหารจัดการ</p> <p>๒) จัดอบรมให้ความรู้ บทบาท อำนาจและหน้าที่ของกรรมการ</p> <p>๓) จัดอบรมให้ความรู้แก่คณะกรรมการเกี่ยวกับการบริหารงาน การดำเนินธุรกิจของสหกรณ์</p> <p>๔) จัดอบรมให้ความรู้แก่คณะกรรมการ และเจ้าหน้าที่เกี่ยวกับ พรบ.สหกรณ์ กฎหมายอื่นที่เกี่ยวข้อง ข้อบังคับและระเบียบ</p>
<p>๒. ด้านการมีส่วนร่วมของสมาชิก สหกรณ์</p>	<p>๑) จัดกิจกรรมส่งเสริมให้สมาชิกมีส่วนร่วมกับสหกรณ์</p> <p>๒) สหกรณ์ต้องสำรวจความต้องการของสมาชิกเพื่อวางแผนการดำเนินธุรกิจสหกรณ์</p>
<p>๓. ด้านการบริหารจัดการของสหกรณ์</p>	<p>๑) ให้ความรู้การบริหารจัดการตรวจสอบโดยสมาชิก และ คณะกรรมการ</p> <p>๒) แนะนำ ส่งเสริมให้ผู้ตรวจสอบกิจการ เจ้าหน้าที่และรายงานผลการตรวจสอบอย่างจริงจังสม่ำเสมอทุกครั้งที่มีการตรวจสอบ</p> <p>๓) ให้สหกรณ์ถือปฏิบัติตามแนวทางการควบคุมภายใน มาบังคับใช้ในการดำเนินงานของสหกรณ์</p> <p>๔) นำหลักธรรมาภิบาลมาใช้เป็นแนวทางในการบริหารงาน</p>
<p>๔. ด้านข้อบกพร่องของสหกรณ์</p>	<p>๑) ให้ความรู้การบริหารจัดการตรวจสอบโดยสมาชิก และ คณะกรรมการ</p> <p>๒) แนะนำ ส่งเสริมให้ผู้ตรวจสอบกิจการ เจ้าหน้าที่และรายงานผลการตรวจสอบอย่างจริงจังสม่ำเสมอทุกครั้งที่มีการตรวจสอบ</p> <p>๓) แนะนำให้สหกรณ์ถือปฏิบัติตามแนวทางการควบคุมภายใน มาบังคับใช้ในการดำเนินงานของสหกรณ์</p>
<p>๕. ด้านการบริหารเงินทุนของสหกรณ์</p>	<p>๑) เพิ่มทุนภายในของสหกรณ์โดยการระดมทุนเรือนหุ้นหรือเงินรับฝากออมทรัพย์ โดยพึ่งพาเงินทุนภายนอกให้น้อยที่สุด</p> <p>๒) ติดตามเร่งรัดหนี้จากลูกหนี้ให้ชำระหนี้ตามกำหนด หรือลดอัตราเสี่ยงในการให้สินเชื่อสมาชิก โดยการคัดกรองประวัติของสมาชิก หรือให้มีการจัดชั้นสมาชิกตามประวัติการชำระหนี้ ฐานะความเป็นอยู่ หรือพฤติกรรมกรดำเนินชีวิตของสมาชิก</p> <p>๓) ควบคุมค่าใช้จ่ายดำเนินงานให้เหมาะสม โดยการเปรียบเทียบผลงานและแผนงานที่กำหนด เป็นประจำทุกเดือน</p> <p>๔) ควบคุมค่าใช้จ่าย ลดต้นทุนด้านต่างๆ ให้เหมาะสมกับรายได้ เพื่อให้สหกรณ์มีส่วนต่างในการดำเนินงาน</p>

ประเด็นปัญหา	แนวทางแก้ไข/ป้องกันปัญหา
<p>๖. ด้านการดำเนินธุรกิจของสหกรณ์</p>	<p>๑) ผลักดันสู่ตลาดออนไลน์                  ๒) ส่งเสริมความรู้ด้านการทำเกษตรประมง เลือกลสัตว์ที่เป็นความต้องการของเศรษฐกิจ                  ๓) ส่งเสริมให้สหกรณ์ทำธุรกิจให้ครบวงจร ต้นน้ำ กลางน้ำ และปลายน้ำ คือ ส่งเสริมการผลิต จัดหารวบรวม แปรรูป บริการสินเชื่อ รับฝากเงิน                  ๔) ส่งเสริมทำอาชีพอื่นเสริม สร้างรายได้ให้เกษตรกร                  ๕) เพิ่มความรู้ด้านการแปรรูปและเพิ่มการเก็บรักษา                  ๖) ส่งเสริมการใช้หลักเศรษฐกิจพอเพียงในการดำรงชีวิต</p>
<p>๗. ด้านเทคโนโลยีและระบบสารสนเทศ</p>	<p>๑) สหกรณ์ประสานงานความร่วมมือกับหน่วยงานภาครัฐที่เกี่ยวข้องด้านการพัฒนาข้อมูลสารสนเทศ เช่น สำนักงานประมงจังหวัด และมหาวิทยาลัยต่างๆ                  ๒) การพัฒนาการใช้ระบบบัญชีของกรมตรวจบัญชีซึ่งไม่เสียค่าใช้จ่าย                  ๓) การนำ Application มาใช้เพื่อให้สมาชิกตรวจสอบข้อมูลได้</p>
<p>๘. ด้านนโยบายภาครัฐและกฎหมาย</p>	<p>๑) พนักงานบางตำแหน่งให้มีการจ้างเหมา</p>

การวิเคราะห์แนวทางหรือข้อเสนอในการแก้ไขปัญหาหรือป้องกันปัญหา/ความเสี่ยงของสหกรณ์

สหกรณ์ประเภทสหกรณ์นิคมฯ

ประเด็นปัญหา	แนวทางแก้ไข/ป้องกันปัญหา
<p>๑. ด้านบุคลากรของสหกรณ์ (สมาชิก คณะกรรมการ ฝ่ายจัดการ)</p>	<p>๑) จัดอบรมให้ความรู้เกี่ยวกับอุดมการณ์ หลักการ วิธีการสหกรณ์ บทบาทหน้าที่ของสมาชิก และการกำกับตรวจสอบการบริหารจัดการ</p> <p>๒) จัดอบรมให้ความรู้ บทบาท อำนาจและหน้าที่ของกรรมการ</p> <p>๓) จัดอบรมให้ความรู้แก่คณะกรรมการเกี่ยวกับการบริหารงาน การดำเนินธุรกิจของสหกรณ์</p> <p>๔) จัดอบรมให้ความรู้แก่คณะกรรมการ และเจ้าหน้าที่เกี่ยวกับ พรบ. สหกรณ์ กฎหมายอื่นที่เกี่ยวข้อง ข้อบังคับและระเบียบ</p> <p>๕) จัดอบรมเจ้าหน้าที่เพื่อปลูกจิตสำนึกในการปฏิบัติงาน</p>
<p>๒. ด้านการมีส่วนร่วมของสมาชิก สหกรณ์</p>	<p>๑) การจัดทำโครงการสร้างการมีส่วนร่วมกับสมาชิก และจัดลำดับความสำคัญ วิเคราะห์ความเป็นไปได้ในการให้บริการสมาชิก</p> <p>๒) จัดกิจกรรมส่งเสริมให้สมาชิกมีส่วนร่วมกับสหกรณ์</p> <p>๓) สหกรณ์ต้องสำรวจความต้องการของสมาชิกเพื่อวางแผนการดำเนินธุรกิจสหกรณ์</p>
<p>๓. ด้านการบริหารจัดการของสหกรณ์</p>	<p>๑) แนะนำการนำระบบการควบคุมภายในมาใช้ในการปฏิบัติงาน</p> <p>๒) แนะนำแนวทางการติดตามผลการปฏิบัติงาน เปรียบเทียบแผนงานกับผลปฏิบัติงาน พร้อมติดตามปัญหา พร้อมหาแนวทางการแก้ไขในการปฏิบัติงาน</p>
<p>๔. ด้านข้อบกพร่องของสหกรณ์</p>	<p>๑) จัดอบรมให้ความรู้แก่คณะกรรมการเกี่ยวกับการบริหารงาน การดำเนินธุรกิจของสหกรณ์</p> <p>๒) จัดอบรมให้ความรู้แก่คณะกรรมการ และเจ้าหน้าที่เกี่ยวกับ พรบ. สหกรณ์ กฎหมายอื่นที่เกี่ยวข้อง ข้อบังคับและระเบียบ</p> <p>๓) แนะนำให้สหกรณ์ถือปฏิบัติตามแนวทางการควบคุมภายใน มาบังคับใช้ในการดำเนินงานของสหกรณ์</p>
<p>๕. ด้านการบริหารเงินทุนของสหกรณ์</p>	<p>๑) ส่งเสริมการระดมทุนภายในของสหกรณ์</p> <p>๒) จัดหาแหล่งเงินทุนดอกเบี้ยต่ำ</p> <p>๓) ติดตามเร่งรัดหนี้จากลูกหนี้ให้ชำระหนี้ตามกำหนด หรือลดอัตราเสี่ยงในการให้สินเชื่อสมาชิก โดยการคัดกรองประวัติของสมาชิก หรือให้มีการจัดชั้นสมาชิกตามประวัติการชำระหนี้ ฐานะความเป็นอยู่ หรือพฤติกรรมกรรมการดำเนินชีวิตของสมาชิก</p> <p>๔) ควบคุมค่าใช้จ่าย ลดต้นทุนด้านต่างๆ ให้เหมาะสมกับรายได้ เพื่อให้สหกรณ์มีส่วนร่วมต่างในการดำเนินงาน</p>
<p>๖. ด้านการดำเนินธุรกิจของสหกรณ์</p>	<p>๑) ส่งเสริมให้มีการเชื่อมโยงระหว่างสหกรณ์ และระหว่างสหกรณ์กับภาครัฐ กับเอกชน</p>



ประเด็นปัญหา	แนวทางแก้ไข/ป้องกันปัญหา
๗. ด้านเทคโนโลยีและระบบสารสนเทศ	๑) การพัฒนาการใช้ระบบบัญชีของกรมตรวจบัญชีซึ่งไม่เสียค่าใช้จ่าย ๒) การนำ Application มาใช้เพื่อให้สมาชิกตรวจสอบข้อมูลได้
๘. ด้านนโยบายภาครัฐและกฎหมาย	๑) ให้หน่วยงานภาครัฐช่วยส่งเสริมสนับสนุน ความรู้การทำเกษตรประมง และประชาสัมพันธ์ส่งเสริมการร่วมกลุ่มเพื่อสร้างพลังการดำเนินการต่างๆ และอำนาจการต่อรอง ๒) เจ้าหน้าที่บางตำแหน่งให้มีการจ้างเหมาแทน

การวิเคราะห์แนวทางหรือข้อเสนอในการแก้ไขปัญหาหรือป้องกันปัญหา/ความเสี่ยงของสหกรณ์  
สหกรณ์ประเภทสหกรณ์ออมทรัพย์

ประเด็นปัญหา	แนวทางแก้ไข/ป้องกันปัญหา
๑. ด้านบุคลากรของสหกรณ์ (สมาชิก คณะกรรมการ ฝ่ายจัดการ)	๑) จัดอบรมให้ความรู้เกี่ยวกับอุดมการณ์ หลักการ วิธีการสหกรณ์ บทบาทหน้าที่ของสมาชิก และการกำกับตรวจสอบการบริหารจัดการ ๒) จัดอบรมให้ความรู้ บทบาท อำนาจและหน้าที่ของกรรมการ ๓) จัดอบรมให้ความรู้แก่คณะกรรมการเกี่ยวกับการบริหารงาน การดำเนินธุรกิจของสหกรณ์ ๔) จัดอบรมให้ความรู้แก่คณะกรรมการ และเจ้าหน้าที่เกี่ยวกับ พรบ.สหกรณ์ กฎหมายอื่นที่เกี่ยวข้อง ข้อบังคับและระเบียบ ๕) กำหนดคุณสมบัติของกรรมการดำเนินการ เพื่อให้สหกรณ์มีการพัฒนาการบริหารจัดการระบบสหกรณ์อย่างมืออาชีพ ๖) จัดทำคู่มือ แนวทางการปฏิบัติงานของฝ่ายจัดการ/ คณะกรรมการ
๒. ด้านการมีส่วนร่วมของสมาชิกสหกรณ์	๑) การสร้างแนวทางในการบูรณาการ ความรู้ ความเข้าใจ ใน หลักการ วิธีการและอุดมการณ์สหกรณ์สู่สมาชิก ๒) จัดกิจกรรมส่งเสริมให้สมาชิกมีส่วนร่วมกับสหกรณ์
๓. ด้านการบริหารจัดการของสหกรณ์	๑) ให้ผู้ตรวจสอบกิจการปฏิบัติหน้าที่ตามบทบาทหน้าที่และ ข้อบังคับ/กฎหมายโดยเคร่งครัด ๒) แนะนำให้คณะกรรมการจัดทำสัญญาจ้างให้ครอบครัวตรวจสอบทุกประเด็น ๓) แนะนำให้มีการ rotate งานของเจ้าหน้าที่เพื่อการตรวจสอบ ๔) แนะนำให้คณะกรรมการตรวจสอบการปฏิบัติงานให้เป็นไปตาม คำสั่งมอบหมายงาน ๕) สหกรณ์ขนาดเล็กส่งเสริม แนะนำให้คณะกรรมการจัดทำแนวทางการควบคุมภายในมาบังคับใช้ในการดำเนินงานของสหกรณ์

ประเด็นปัญหา	แนวทางแก้ไข/ป้องกันปัญหา
	<p>๖) สหกรณ์ขนาดใหญ่ นำแนวทางธรรมาภิบาลมาใช้ในการบริหารจัดการ โดยเสริมสร้างหลักธรรมาภิบาล ความโปร่งใสไปสู่วิถีปฏิบัติของกรรมการ เจ้าหน้าที่และสมาชิกสหกรณ์</p> <p>๗) การกำกับ การตรวจสอบ การควบคุมให้เป็นไปตามข้อบังคับระเบียบ</p>
<p>๔. ด้านข้อบกพร่องของสหกรณ์</p>	<p>๑) สหกรณ์ขนาดเล็กส่งเสริม แนะนำให้คณะกรรมการจัดทำแนวทางการควบคุมภายในมาบังคับใช้ในการดำเนินงานของสหกรณ์</p> <p>๒) สหกรณ์ขนาดใหญ่ นำแนวทางธรรมาภิบาลมาใช้ในการบริหารจัดการ โดยเสริมสร้างหลักธรรมาภิบาล ความโปร่งใสไปสู่วิถีปฏิบัติของกรรมการ เจ้าหน้าที่และสมาชิกสหกรณ์</p> <p>๓) การกำกับ การตรวจสอบ การควบคุมให้เป็นไปตามข้อบังคับระเบียบ</p>
<p>๕. ด้านการบริหารเงินทุนของสหกรณ์</p>	<p>๑) ระดมทุน</p> <p>๒) เชื่อมโยงเครือข่าย</p> <p>๓) แหล่งเงินทุนภายนอกสถาบันการเงิน</p> <p>๔) ระบบการบริหารจัดการธุรกิจให้เหมาะสม</p> <p>๕) การออกผลิตภัณฑ์ทางการเงิน</p> <p>๖) การออกนโยบายทางการเงิน</p> <p>๗) แนะนำให้สหกรณ์มีการดำรงสินทรัพย์สภาพคล่องให้เป็นไปตามหลักเกณฑ์</p> <p>๘) แนะนำให้สหกรณ์จัดทำข้อมูล “ผู้ฝากเงินรายใหญ่ ๑๐ รายแรก” เพื่อให้ทราบยอดเงินฝากซึ่งจะทำให้สหกรณ์วางแผนเตรียมเงินรองรับ หากผู้ฝากรายใหญ่ ถอนเงิน</p> <p>๙) แนะนำให้สหกรณ์มีการศึกษาพฤติกรรมการถอนเงินของสมาชิก เพื่อวางแผนรองรับกรณีวิกฤติเมื่อมีการแห่ถอนเงินฝาก</p> <p>๑๐) สหกรณ์ควรพิจารณาการกระจายการลงทุนเพื่อบริหารความเสี่ยง</p> <p>๑๑) สหกรณ์ควรมีระบบบริหารสินเชื่อที่มีประสิทธิภาพปฏิบัติตามระเบียบการให้กู้ยืมและมีการติดตามสินเชื่อที่ค้างชำระอย่างมีประสิทธิภาพ</p> <p>๑๒) สหกรณ์ต้องพิจารณาเรื่องความมั่นคงของสหกรณ์ และต้นทุนทางการเงิน</p> <p>๑๓) สหกรณ์ต้องติดตามผลการดำเนินงานของสหกรณ์ที่นำเงินไปฝาก อย่างใกล้ชิดเพื่อป้องกันปัญหาการไม่ได้รับคืนเงินฝาก</p>

ประเด็นปัญหา	แนวทางแก้ไข/ป้องกันปัญหา
๖. ด้านการดำเนินธุรกิจของสหกรณ์	๑) ควบศึกษาด้านทุนในการลงทุน ความเสี่ยง ผลตอบแทน ให้เป็นไปตามหลักการบริหาร และกฎหมายที่เกี่ยวข้อง ๒) การปล่อยสินเชื่อให้กับสมาชิกควรคำนึงถึงความสามารถในการชำระหนี้ให้กับสหกรณ์ได้ด้วย ๓) แบ่งหน้าที่และมอบหมายการทำงานโดยให้คณะกรรมการที่ทำงานในฝ่ายที่เกี่ยวข้องเป็นผู้รับผิดชอบ
๗. ด้านเทคโนโลยีและระบบสารสนเทศ	๑) แนะนำให้มีการจัดทำ Application และประชาสัมพันธ์ให้สมาชิกรับรู้ และใช้เป็นเครื่องมือในการตรวจสอบ
๘. ด้านนโยบายภาครัฐและกฎหมาย	๑) จัดอบรมให้ความรู้แก่กรรมการและฝ่ายจัดการ โดยขอความอนุเคราะห์หน่วยงานที่เกี่ยวข้องให้ความรู้ด้านกฎหมายแรงงานหรือกฎหมายที่เกี่ยวข้องกับสหกรณ์

การวิเคราะห์สภาพปัญหาในการดำเนินกิจการ ความเสี่ยงของสหกรณ์ และ แนวทางหรือข้อเสนอในการ  
แก้ไขปัญหหรือป้องกันปัญหา/ความเสี่ยงของสหกรณ์

**สหกรณ์ประเภทสหกรณ์ร้านค้า**

ประเด็นปัญหา	แนวทางแก้ไข/ป้องกันปัญหา
๑. ด้านบุคลากรของสหกรณ์ (สมาชิก คณะกรรมการ ฝ่ายจัดการ)	๑) จัดอบรมให้ความรู้เกี่ยวกับอุดมการณ์ หลักการ วิธีการสหกรณ์ บทบาทหน้าที่ของสมาชิก และการกำกับตรวจสอบการบริหารจัดการ ๒) จัดอบรมให้ความรู้ บทบาท อำนาจและหน้าที่ของกรรมการ ๓) จัดอบรมให้ความรู้แก่คณะกรรมการเกี่ยวกับการบริหารงาน การดำเนินธุรกิจของสหกรณ์ ๔) จัดอบรมให้ความรู้แก่คณะกรรมการ และเจ้าหน้าที่เกี่ยวกับ พรบ.สหกรณ์ กฎหมายอื่นที่เกี่ยวข้อง ข้อบังคับและระเบียบ ๕) จัดทำคู่มือ แนวทางการปฏิบัติงานของฝ่ายจัดการ/ คณะกรรมการ ๖) กระจายงานหน้าที่ความรับผิดชอบ
๒. ด้านการมีส่วนร่วมของสมาชิก สหกรณ์	๑) สร้างแรงจูงใจต่อสมาชิกให้เห็นคุณค่า บทบาท และความสำคัญของสมาชิกทุกคนต่อความเจริญก้าวหน้าต่อธุรกิจสหกรณ์ ๒) จัดกิจกรรมส่งเสริมให้สมาชิกมีส่วนร่วมกับสหกรณ์ ๓) สหกรณ์ต้องสำรวจความต้องการของสมาชิกเพื่อวางแผนการดำเนินธุรกิจสหกรณ์
๓. ด้านการบริหารจัดการของสหกรณ์	๑) ให้ผู้ตรวจสอบกิจการปฏิบัติหน้าที่ตามบทบาทหน้าที่และ ข้อบังคับ/กฎหมายโดยเคร่งครัด ๒) แนะนำให้คณะกรรมการตรวจสอบการปฏิบัติงานให้เป็นไปตาม คำสั่งมอบหมายงาน

ประเด็นปัญหา	แนวทางแก้ไข/ป้องกันปัญหา
	๓) แนะนำให้คณะกรรมการจัดทำแนวทางการควบคุมภายในมาบังคับใช้ในการดำเนินงานของสหกรณ์
๔. ด้านข้อบกพร่องของสหกรณ์	๑) แนะนำให้สหกรณ์ถือปฏิบัติตามแนวทางการควบคุมภายใน มาใช้ในการดำเนินงานของสหกรณ์
๕. ด้านการบริหารเงินทุนของสหกรณ์	๑) ระดมทุนภายใน ๒) เชื่อมโยงเครือข่าย ๓) จัดหาแหล่งเงินทุนภายนอกจากสถาบันการเงิน ๔) ระบบการบริหารจัดการธุรกิจให้เหมาะสม
๖. ด้านการดำเนินธุรกิจของสหกรณ์	๑) มีโปรโมชั่นให้สมาชิก เพื่อเป็นแรงจูงใจในการซื้อสินค้า ๒) สร้างเครือข่ายการบริหารจัดการร้านค้า ๓) สร้างการเชื่อมโยงการกระจายสินค้า ๔) ผลักดันสู่ตลาดออนไลน์ ๕) สร้างความแตกต่างและความหลากหลายของการจำหน่ายสินค้า มีการประชาสัมพันธ์และสร้างแรงจูงใจ ๖) จัดให้มีการขายสินค้าออนไลน์ และบริการส่งสินค้า ๗) สำรวจความต้องการของสมาชิก ๘) จัดให้มีการอบรมการบริหารจัดการฯ เช่น การบริหารจัดการให้ต้นทุนด้านโลจิสติกส์ต่ำสุด
๗. ด้านเทคโนโลยีและระบบสารสนเทศ	๑) แนะนำให้มีการจัดทำ Application และประชาสัมพันธ์ให้สมาชิกรับรู้ และใช้เป็นเครื่องมือในการตรวจสอบ
๘. ด้านนโยบายภาครัฐและกฎหมาย	๑) พนักงานบางตำแหน่งให้มีการจ้างเหมาแทน

การวิเคราะห์แนวทางหรือข้อเสนอในการแก้ไขปัญหาหรือป้องกันปัญหา/ความเสี่ยงของสหกรณ์

**สหกรณ์ประเภทสหกรณ์บริการ**

ประเด็นปัญหา	แนวทางแก้ไข/ป้องกันปัญหา
๑. ด้านบุคลากรของสหกรณ์ (สมาชิก คณะกรรมการ ฝ่ายจัดการ)	๑) จัดอบรมให้ความรู้เกี่ยวกับอุดมการณ์ หลักการ วิธีการสหกรณ์ บทบาทหน้าที่ของสมาชิก และการกำกับตรวจสอบการบริหารจัดการ ๒) จัดอบรมให้ความรู้ บทบาท อำนาจและหน้าที่ของกรรมการ ๓) จัดอบรมให้ความรู้แก่คณะกรรมการเกี่ยวกับการบริหารงาน การดำเนินธุรกิจของสหกรณ์ ๔) จัดอบรมให้ความรู้แก่คณะกรรมการ และเจ้าหน้าที่เกี่ยวกับ พรบ.สหกรณ์ กฎหมายอื่นที่เกี่ยวข้อง ข้อบังคับและระเบียบ ๕) กระจายงานและหน้าที่ความรับผิดชอบ

ประเด็นปัญหา	แนวทางแก้ไข/ป้องกันปัญหา
๒. ด้านการมีส่วนร่วมของสมาชิกสหกรณ์	๑) จัดกิจกรรมส่งเสริมให้สมาชิกมีส่วนร่วมกับสหกรณ์
๓. ด้านการบริหารจัดการของสหกรณ์	๑) ให้สหกรณ์ถือปฏิบัติตามแนวทางการควบคุมภายใน มาบังคับใช้ในการดำเนินงานของสหกรณ์ ๒) นำหลักธรรมาภิบาลมาใช้เป็นแนวทางในการบริหารงาน ๓) ให้สมาชิกมีบทบาทในการตรวจสอบบริหารงานของคณะกรรมการดำเนินงานและฝ่ายจัดการ ๔) ให้ผู้ตรวจสอบกิจการเข้าตรวจสอบตามหน้าที่และรายงานผลการตรวจสอบต่อที่ประชุมคณะกรรมการเป็นประจำทุกเดือน
๔. ด้านข้อบกพร่องของสหกรณ์	๑) แนะนำให้สหกรณ์ถือปฏิบัติตามแนวทางการควบคุมภายใน มาใช้ในการดำเนินงานของสหกรณ์ ๒) ปฏิบัติตามระเบียบ ข้อบังคับ และกฎหมายอื่นที่เกี่ยวข้องโดยเคร่งครัด
๕. ด้านการบริหารเงินทุนของสหกรณ์	๑) เพิ่มทุนภายในของสหกรณ์โดยการระดมทุนเรือนหุ้นหรือเงินรับฝากออมทรัพย์ โดยพึ่งพาเงินทุนภายนอกให้น้อยที่สุด ๒) ติดตามเร่งรัดหนี้จากลูกหนี้ให้ชำระหนี้ตามกำหนด หรือลดอัตราเสี่ยงในการให้สินเชื่อสมาชิก โดยการคัดกรองประวัติของสมาชิก หรือให้มีการจัดชั้นสมาชิกตามประวัติการชำระหนี้ ฐานะความเป็นอยู่ หรือพฤติกรรมกรรมการดำเนินชีวิตของสมาชิก ๓) ควบคุมค่าใช้จ่ายดำเนินงานให้เหมาะสม โดยการเปรียบเทียบผลงานและแผนงานที่กำหนด เป็นประจำทุกเดือน ๔) ควบคุมค่าใช้จ่าย ลดต้นทุนด้านต่างๆ ให้เหมาะสมกับรายได้ เพื่อให้สหกรณ์มีส่วนต่างในการดำเนินงาน
๖. ด้านการดำเนินธุรกิจของสหกรณ์	๑) ทำความเข้าใจกับหน่วยงานที่เกี่ยวข้องให้ชัดเจน ในเรื่องของการจัดตั้งและการบริหารจัดการสหกรณ์ ๒) ควรมีมาตรการหรือบทกำหนดโทษไว้ กรณีสหกรณ์เดินรถบางแห่ง เมื่อสมาชิกมีคู่ทางก็จะรับงานเองไม่ผ่านสหกรณ์ กลายเป็นคู่แข่งสหกรณ์ ๓) ติดตามเร่งรัดหนี้จากลูกหนี้ให้ชำระหนี้ตามกำหนด หรือลดอัตราเสี่ยงในการให้สินเชื่อสมาชิก โดยการคัดกรองประวัติของสมาชิก หรือให้มีการจัดชั้นสมาชิกตามประวัติการชำระหนี้ ฐานะความเป็นอยู่ หรือพฤติกรรมกรรมการดำเนินชีวิตของสมาชิก ๔) การสร้างเครือข่ายระหว่างสหกรณ์บริการเดินรถและภาคเอกชน เพื่อให้มีการกำหนดราคากลาง

ประเด็นปัญหา	แนวทางแก้ไข/ป้องกันปัญหา
๗. ด้านเทคโนโลยีและระบบสารสนเทศ	๑) แนะนำให้มีการจัดทำ Application และประชาสัมพันธ์ให้สมาชิกรับรู้ และใช้เป็นเครื่องมือในการตรวจสอบ
๘. ด้านนโยบายภาครัฐและกฎหมาย	๑) ก่อนการจัดตั้งและดำเนินการ ควรมีการวิเคราะห์แผนงานระยะยาวที่ได้รับการตรวจสอบและมีความเป็นไปได้ ประเมินความเป็นไปได้ของการดำเนินธุรกิจต่อไปของสหกรณ์ การหารือระหว่างหน่วยงานถึงปัญหาที่เกิดขึ้นจากนโยบายของหน่วยงานภายนอก พร้อมแนวทางแก้ไขร่วมกับหน่วยงานนั้น ๒) สหกรณ์บริการเคหะสถาน ก่อนการจัดตั้งและดำเนินการ ให้มีการศึกษากฎหมายที่ดิน หารือกับหน่วยงานที่เกี่ยวข้อง เพื่อป้องกันการเกิดปัญหาการแบ่งแยกโฉนด ๓) พนักงานบางตำแหน่งให้มีการจ้างเหมาแทน

การวิเคราะห์แนวทางหรือข้อเสนอในการแก้ไขปัญหาหรือป้องกันปัญหา/ความเสี่ยงของสหกรณ์

สหกรณ์ประเภทสหกรณ์เครดิตยูเนียน

ประเด็นปัญหา	แนวทางแก้ไข/ป้องกันปัญหา
๑. ด้านบุคลากรของสหกรณ์ (สมาชิก คณะกรรมการ ฝ่ายจัดการ)	๑) จัดอบรมให้ความรู้เกี่ยวกับอุดมการณ์ หลักการ วิธีการสหกรณ์ บทบาทหน้าที่ของสมาชิก และการกำกับตรวจสอบการบริหารจัดการ ๒) จัดอบรมให้ความรู้ บทบาท อำนาจและหน้าที่ของกรรมการ ๓) จัดอบรมให้ความรู้แก่คณะกรรมการเกี่ยวกับการบริหารงาน การดำเนินธุรกิจของสหกรณ์ ๔) จัดอบรมให้ความรู้แก่คณะกรรมการ และเจ้าหน้าที่เกี่ยวกับ พรบ.สหกรณ์ กฎหมายอื่นที่เกี่ยวข้อง ข้อบังคับและระเบียบ ๕) กระจายงานและหน้าที่ความรับผิดชอบ
๒. ด้านการมีส่วนร่วมของสมาชิกสหกรณ์	๑) จัดอบรมให้ความรู้ด้านสหกรณ์ สิทธิ บทบาทหน้าที่ ของสมาชิกก่อนสมัครเข้าเป็นสมาชิก ๒) จัดกิจกรรมส่งเสริมให้สมาชิกมีส่วนร่วมกับสหกรณ์ ๓) สหกรณ์ต้องสำรวจความต้องการของสมาชิกเพื่อวางแผนการดำเนินธุรกิจสหกรณ์
๓. ด้านการบริหารจัดการของสหกรณ์	๑) แนะนำให้คณะกรรมการจัดทำแนวทางการควบคุมภายในมา บังคับใช้ในการดำเนินงานของสหกรณ์ ๒) แนะนำให้คณะกรรมการตรวจสอบการปฏิบัติงานให้เป็นไปตาม คำสั่งมอบหมายงาน



ประเด็นปัญหา	แนวทางแก้ไข/ป้องกันปัญหา
๔. ด้านข้อบกพร่องของสหกรณ์	๑) แนะนำให้คณะกรรมการจัดทำแนวทางการควบคุมภายในมาบังคับใช้ในการดำเนินงานของสหกรณ์
๕. ด้านการบริหารเงินทุนของสหกรณ์	๑) เพิ่มทุนภายในของสหกรณ์โดยการระดมทุนเรือนหุ้นหรือเงินรับฝากออมทรัพย์ โดยพึงพาเงินทุนภายนอกให้น้อยที่สุด ๒) ติดตามเร่งรัดหนี้จากลูกหนี้ให้ชำระหนี้ตามกำหนด หรือลดอัตราเสี่ยงในการให้สินเชื่อสมาชิก โดยการคัดกรองประวัติของสมาชิก หรือให้มีการจัดชั้นสมาชิกตามประวัติการชำระหนี้ ฐานะความเป็นอยู่ หรือพฤติกรรมกรดำเนินชีวิตของสมาชิก ๓) ควบคุมค่าใช้จ่ายดำเนินงานให้เหมาะสม โดยการเปรียบเทียบผลงานและแผนงานที่กำหนด เป็นประจำทุกเดือน ๔) ควบคุมค่าใช้จ่าย ลดต้นทุนด้านต่างๆ ให้เหมาะสมกับรายได้ เพื่อให้สหกรณ์มีส่วนต่างในการดำเนินงาน ๕) เชื่อมโยงเครือข่าย ๖) ระบบการบริหารจัดการธุรกิจให้เหมาะสม
๖. ด้านการดำเนินธุรกิจของสหกรณ์	๑) สร้างการเชื่อมโยงการกระจายสินค้าระหว่างสหกรณ์ ๒) สหกรณ์ต้องสำรวจความต้องการของสมาชิก เพื่อกำหนดแนวทางการดำเนินงานและวางแผนการทำธุรกิจให้เหมาะสมและสอดคล้องสมาชิกสหกรณ์ ๓) ให้ฝ่ายสินเชื่อหรือกรรมการผู้รับผิดชอบออกติดตามหนี้ค้ำนาน รายที่มีปัญหา เข้าตรวจเยี่ยม สอบถามปัญหา เสนอแนวทางการชำระหนี้
๗. ด้านเทคโนโลยีและระบบสารสนเทศ	๑) แนะนำให้มีการจัดทำ Application และประชาสัมพันธ์ให้สมาชิกรับรู้ และใช้เป็นเครื่องมือในการตรวจสอบ
๘. ด้านนโยบายภาครัฐและกฎหมาย	๑) พนักงานบางตำแหน่งให้มีการจ้างเหมา

## ภาคผนวก

### กระบวนการเตรียมจัดทำแผนขับเคลื่อน

การนำแผนพัฒนาสทรณ ฉบับที่ ๕ (พ.ศ. ๒๕๖๖ - ๒๕๗๐) ไปสู่การปฏิบัติปีงบประมาณ พ.ศ.๒๕๖๖

สำนักงานสทรณจังหวัดนครราชสีมา

กระบวนการ	รายละเอียดการทำงาน	ผู้รับผิดชอบ
เริ่มต้น		
ประชุมมอบหมายผู้รับผิดชอบ	ประชุมกลุ่มงานวิชาการ/ฝ่ายบริหารทั่วไป เพื่อทำความเข้าใจรอบการประเมิน และมอบหมายผู้รับผิดชอบในแต่ละองค์ประกอบการประเมินผล	กลุ่มงานวิชาการ/ฝ่ายบริหารทั่วไป
รวบรวมข้อมูลและสำรวจความคิดเห็น	กลุ่มงานที่รับผิดชอบดำเนินการศึกษาและทำความเข้าใจองค์ประกอบการประเมินผล (องค์ประกอบ ๔.๒) และดำเนินการ ๑. รวบรวม ประมวลผล วิเคราะห์ข้อมูลที่จำเป็นและเป็นประโยชน์ (จัดเก็บข้อมูลเพื่อวิเคราะห์ ๓ ปี ย้อนหลัง) ๒. จัดทำแบบสำรวจความคิดเห็นของข้าราชการ พนักงานราชการ ในปัญหา ความเสี่ยง ข้อเสนอแนะ แนวทางแก้ไขของสทรณแต่ละประเภท ในจังหวัดนครราชสีมา โดยใช้แบบ Google Form	กลุ่มตรวจการสทรณ/ฝ่ายบริหารทั่วไป
วิเคราะห์ข้อมูลและสรุปผลจากการสำรวจความคิดเห็น	กลุ่มงานที่รับผิดชอบสรุปข้อมูลจากการรวบรวม การวิเคราะห์ และข้อคิดเห็นที่ได้จากการสำรวจข้อมูลจาก Google Form เพื่อเตรียมนำเสนอในที่ประชุม	กลุ่มตรวจการสทรณ
จัดประชุมระดมสมอง	ประชุมผู้แทนจากกลุ่มงาน/ฝ่ายบริหารทั่วไป/กลุ่มส่งเสริมสทรณ/นิคมฯ เพื่อวิเคราะห์สภาพปัญหาในการดำเนินงาน ความเสี่ยง แนวทาง ข้อเสนอในการแก้ไขป้องกันปัญหาความเสี่ยงของสทรณให้สอดคล้องกับบริบทของสทรณแต่ละประเภทในจังหวัดนครราชสีมา	กลุ่มตรวจการสทรณ/ฝ่ายบริหารทั่วไป
สรุปผลจากการประชุมระดมสมอง	กลุ่มงานที่รับผิดชอบสรุปผลการประชุมระดมสมองเพื่อนำเสนอในที่ประชุมผู้บริหาร	กลุ่มตรวจการสทรณ/ฝ่ายบริหารทั่วไป
เสนอที่ประชุมผู้บริหารสนง.	นำเสนอผลการประชุมระดมสมอง ต่อที่ประชุมผู้บริหารสำนักงานสทรณจังหวัดเพื่อรับฟังความคิดเห็น ข้อเสนอแนะ	ฝ่ายบริหารทั่วไป
สรุปผลเสนอกรมฯ	จัดทำสรุปข้อมูลเพื่อส่งกองแผนงาน กรมส่งเสริมสทรณ ดังนี้ ๑. ข้อมูลผลการวิเคราะห์สภาพปัญหาในการดำเนินงาน ความเสี่ยงของสทรณในแต่ละประเภทที่ในจังหวัดนครราชสีมา ๒. ข้อมูลผลการวิเคราะห์แนวทางหรือข้อเสนอในการแก้ไขหรือป้องกันปัญหา/ความเสี่ยงของสทรณแต่ละประเภทในจังหวัดนครราชสีมา	กลุ่มตรวจการสทรณ/ฝ่ายบริหารทั่วไป